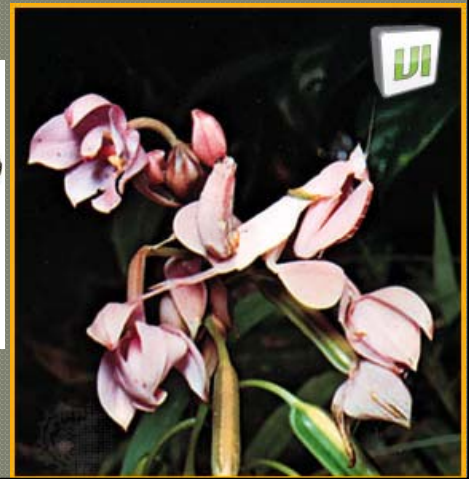


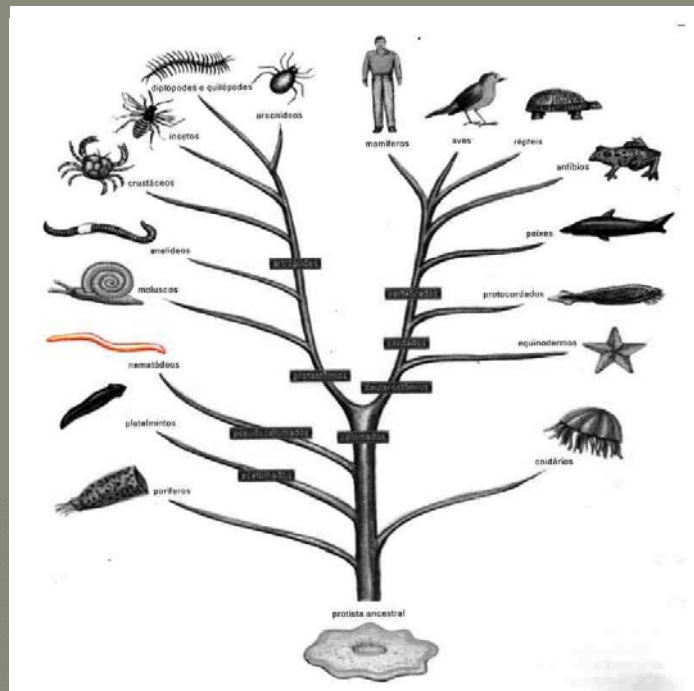
Introdução à Zoologia

Professora Maíra



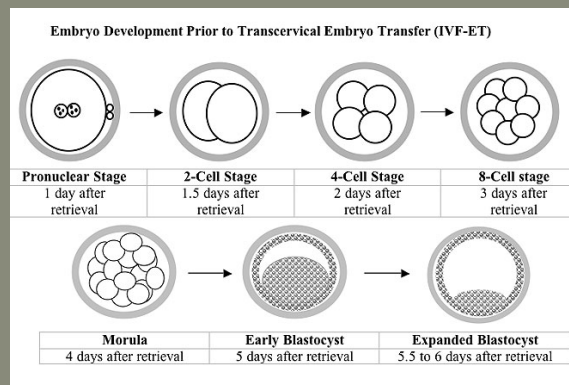
Reino Animalia

- São eucariontes multicelulares
- Heterótrofos
- Extremamente diversos
- Divididos em dois grandes grupos: invertebrados e vertebrados



Embriologia e evolução

- Zigoto => Mórula=> Blástula
- Zigoto – resultado da união de gametas
- Divisões binárias – 2 células => 4 => 8 => 16 =>
- Mórula – aglomerado de células
- Blástula - massa de células com cavidade cheia de líquido



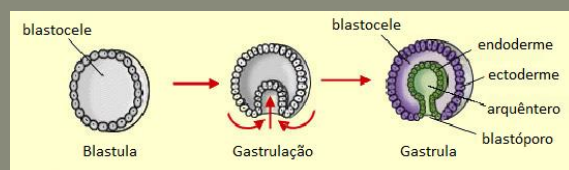
Gastrulação

- Invaginação que forma o intestino primitivo – arquêntero (arrumar figura) => cavidade digestória
- Diferenciação dos folhetos embrionários/germinativos:

◎ Endoderma – mais interna, reveste o arquêntero, origina estruturas para digestão

◎ Ectoderma – mais externa, origina tecido epitelial e nervoso

◎ Mesoderme (só nos triploblásticos): entre endoderma e ectoderme, origina músculos

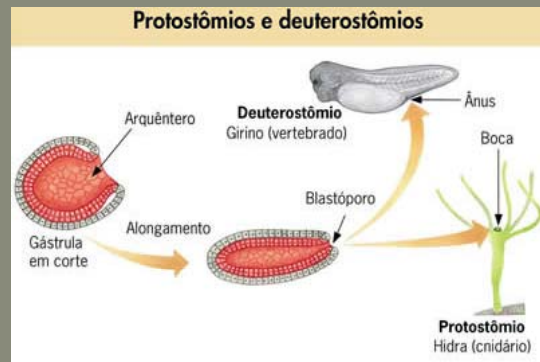


Cavidade digestória

- Cavidade digestória é aquela onde ocorre digestão extra-celular por enzimas
- Aberturas: boca e ânus (obs.: no caso de apenas uma, é a boca)
- Fenda da blástula é chamada blastóporo.
- Possui diferentes graus de especialização, desempenhando funções diferentes.

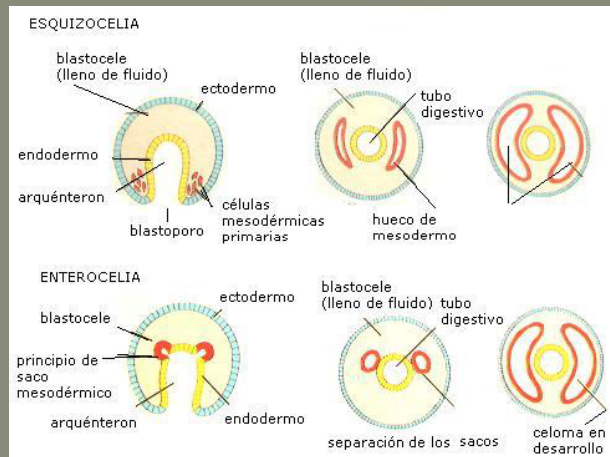
Cavidade corporal – celoma

- Protostômios - blastóporo desenvolve primeiro a boca. Podem ser acelomados, pseudocelomados ou celomados.
- Deuterostômios - blastóporo desenvolve primeiro o ânus



Cavidade corporal – celoma

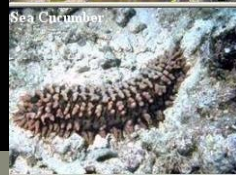
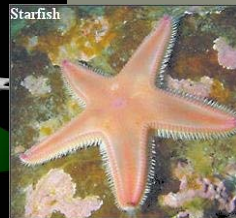
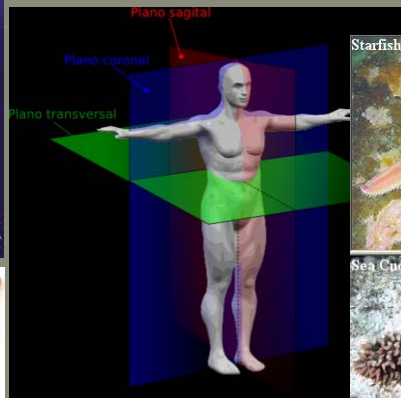
- Protostômios celomados – esquizocelia
- Deuterostômios - enterocelia



Organogênese em vertebrados

Ectoderma	Mesoderma	Endoderma
<ul style="list-style-type: none"> •Epiderme e derivados cutâneos (glândulas mucosas) •Todas as estruturas do sistema nervoso •Epitélio de revestimento das cavidades nasais, anal e bucal 	<ul style="list-style-type: none"> •Derme •Músculos •Cartilagem, ossos e tecidos conjuntivos •Sangue, medula óssea e tecidos linfáticos •Órgãos do sistema genital e urinário 	<ul style="list-style-type: none"> •Epitélio de revestimento do trato digestório (exceto cavidades oral e anal) •Fígado e pâncreas •Sistema respiratório exceto cavidades nasais

Simetria radial, bilateral e penta-radial



Segmentação (metameria)

- Organização do corpo em segmentos: anelídeos, artrópodes e cordados

